

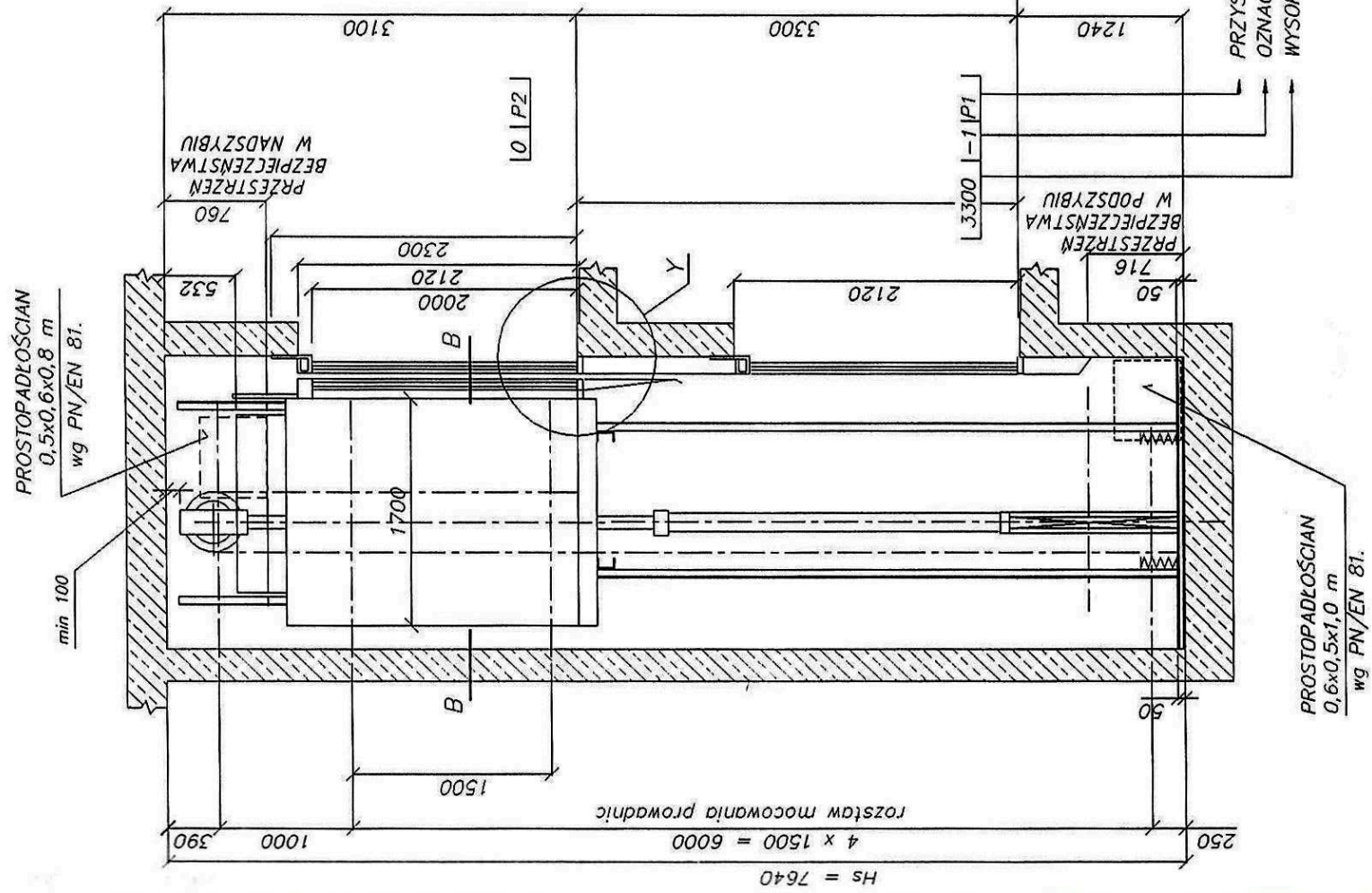
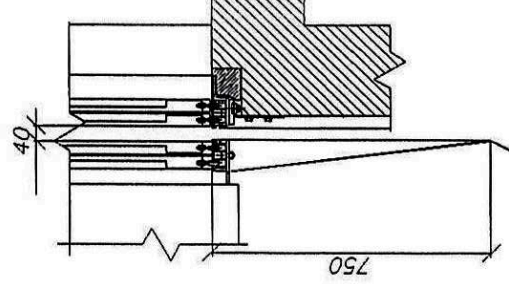
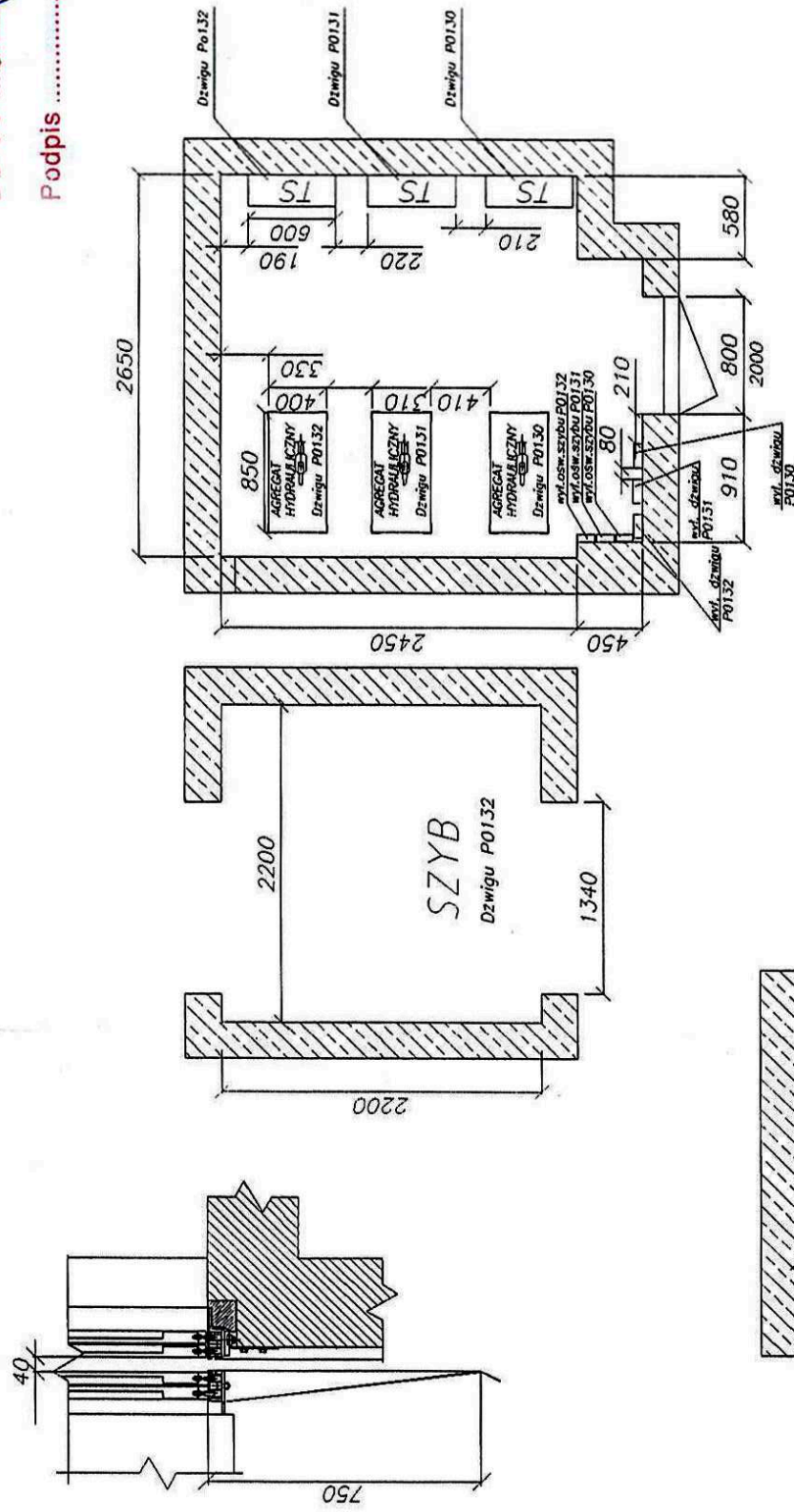
SZCZEGÓL Y

TS - TABLICA STEROWA

Nr sprawy:

DD-19-3.0-997

Podpis



rozstaw mocowania prowadnic
4 x 1500 = 6000
Hs = 7640

UWAGA!
Dokładne usytuowanie sztybów względem maszynowni na wyciągu z rysunku budowlanego który zał. do dokumentacji

OPIS DOJŚCIA DO MASZYNOWNI

Dojście do maszynowni prowadzi z poziomu "-1" korytarzem poprzez drzwi metalowe, o szer. 800 mm zamykane na zamek patentowy i otwierane na zewnątrz. Maszynownia dźwigu ma wysokość 3,01 m. Maszynownia wykorzystywana jest tylko dla potrzeb dźwigowych. Pomieszczenie swoimi parametrami i lokalizacją spełnia warunki EN 81.

Inspektorat Powoj. Techniczny w Poznaniu

Załącznik nr 5

udźwig	- 1125 kg	prędkość jazdy	v = 0,5 m/s
ilość przystanków	- i=2	napięcie zasilania	U= 220/380 V
oznaczenia przystanków	- -1, 0	sterowanie	- zbiorcze w dół
użytkownik:	ZOO POZNAŃ-NOWE MIASTO SZP. MIEJSKI POZNAŃ, ul. Kurlandzka 12		
typ:	H 1125 AA		
obiekt:	SZPITAL MIEJSKI POZNAŃ, ul. Kurlandzka 12		
nr fabr.	P0130		
opracował	B. Majaske	skala:	1:50
zatwierdził	mgr inż. A. Włodarczyk		
data	kwiecień 1997 r.		

PROLIFT®

Poznań, ul. Kościelna 19/21